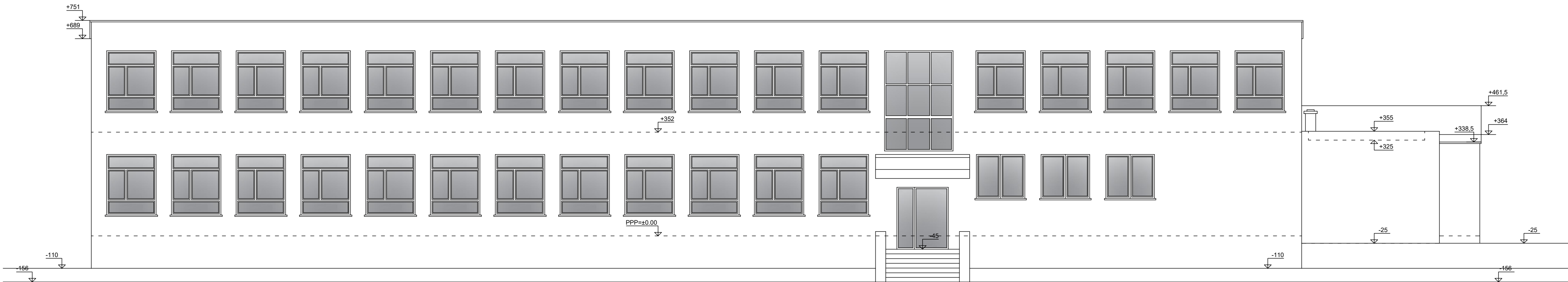
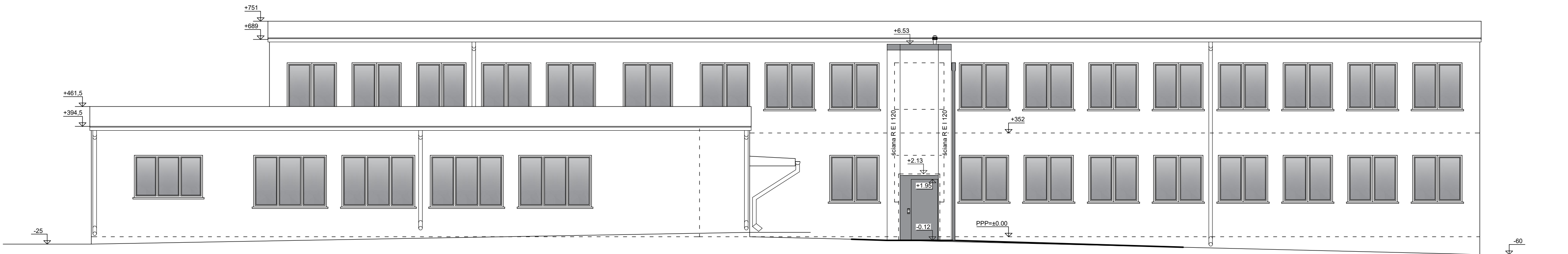


ELEWACJE

- elementy istniejące
- elementy projektowane



ELEWACJA WSCHODNIA



ELEWACJA ZACHODNIA

PRACOWNIA ARCHITEKTONICZNA TOMASZ GAWĘDA ul. 3 Maja 38 32-100 Proszowice tel. 800 565 565	TEMAT OPRACOWANIA	ROZBUDOWA BUDYNKU SZKOŁY PODSTAWOWEJ Z ODDZIAŁAMI INTEGRACYJNYMI OBEJMUJĄCA BUDOWĘ PLATFORMY DŹWIGOWEJ - WINDY położonej na działce nr 73/5 w miejscowości Szczytlniki gm. Proszowice		
	INWESTOR	SZKOŁA PODSTAWOWA Z ODDZIAŁAMI INTEGRACYJNYMI W SZCZYTNIKACH		
	PROJEKTANT	mgr inż. WITOLD PIÓRO uprawnienia nr BPP. Upł. 360380	SPRAWDZIŁ	mgr inż. arch. GRAŻYNA KUŹNIAR uprawnienia nr 7798
	PODPIS		PODPIS	
	RYSUNEK	ELEWACJE		
BRANŻA: architektura	DATA VII 2024	ZAPROJEKTOWANO W INTERSOFT INTELCAD Premium 9.3 Licencja nr #318423	NR RYS. 6	SKALA: 1 : 100